



SIPSIC
Società Italiana di Psicoterapia



SAPIENZA
UNIVERSITÀ DI ROMA



UMBERTO I
POLICLINICO DI ROMA

Quarto Convegno
**La psicoterapia
in evoluzione**



Trauma e Società
**Progetti e soluzioni
della Psicoterapia per il Futuro**

Roma 26-30 settembre 2017
'Sapienza' Università di Roma
AULA MAGNA

PROGRAMMA PRE-CONGRESSO

Martedì 26 settembre

CORSO INTENSIVO

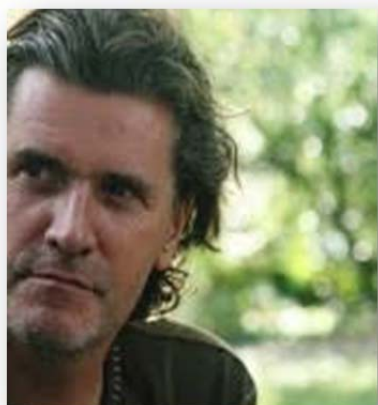
Il Trauma nei Disturbi del Comportamento Alimentare: come articolare il processo terapeutico in una *sequenza di fasi*

9.30-18.00

Johan Vanderlinden

University Psychiatric Center KULeuven, Z.ORG, Campus Leuven, Belgium

I dati di numerose ricerche indicano che l'esposizione al trauma e ad altre gravi esperienze avverse, tra le quali anche l'*abuso emozionale*, tanto nell'adulto come nel bambino, si associa frequentemente ad una serie di sintomatologie proprie dei Disturbi dell'Alimentazione, come ad esempio abbuffate e vomito. A dispetto di tali evidenze, gli approcci terapeutici più diffusi nell'ambito degli *Eating Disorders* prestano poca o nessuna attenzione ai gravi effetti che le esperienze traumatiche esercitano sulla vita umana.



In questo *Corso Intensivo* i partecipanti potranno accedere alle acquisizioni più recenti sugli effetti del trauma, tanto a livello somatico che emozionale, e alle attuali conoscenze sulle correlazioni che intercorrono tra trauma e sintomi dei disturbi alimentari. Verranno, inoltre, presentate alcune linee-guida fondamentali, ispirate al principio, sempre più condiviso, di articolare il processo terapeutico in una *sequenza di fasi* mirate allo sviluppo di un trattamento progressivo e personalizzato finalizzato a risolvere le maggiori comorbidità, i sintomi dissociativi e il discontrollo degli impulsi.

Tra gli obiettivi primari del trattamento: (1) recuperare il *controllo delle emozioni* e focalizzare sul *qui e ora*, (2) imparare a contenere le risposte emozionali attivate da eventuali triggers che inducono a rievocare il passato, (3) ricostruire relazioni affidabili con le figure significative della rete sociale.

Successivamente, saranno descritti gli interventi che si sono mostrati più utili nell'affrontare le criticità, e le possibilità che emergono dalla focalizzazione e dalla rielaborazione delle esperienze traumatiche, attraverso dimostrazioni che prevedono anche l'utilizzo di video clinici.

Il Corso si tiene nell'Aula A del Dipartimento di Neurologia e Psichiatria, in Viale dell'Università, 30

PROGRAMMA CONGRESSO

Mercoledì 27 settembre

8.00 REGISTRAZIONE

9.00 APERTURA E BENVENUTO DELLE AUTORITÀ

Massimo Biondi, Direttore Dipartimento di Neuroscienze e Salute Mentale
Daniela Pezzi, Presidente della Consulta Regionale di Salute Mentale

9.30-12.45 SPECIAL EVENT

9.30-11.00 Onno van der Hart

Traumatizzazione Cronica, Dissociazione ed Attaccamento Insicuro: come vincere le sfide più importanti per la psicoterapia. Prima Parte

11.00-11.15 COFFEE BREAK

11.15-12.45 Onno van der Hart

Traumatizzazione Cronica, Dissociazione ed Attaccamento Insicuro: come vincere le sfide più importanti per la psicoterapia. Seconda Parte

12.45-14.15 LUNCH BREAK



14.15-16.30 INVITED ADDRESSES

LA PSICOTERAPIA DI FRONTE ALLE SFIDE DEL FUTURO

14.15-14.45 IA1. Nino Dazzi

Oltre le ideologie; per una psicoterapia empiricamente fondata

14.45-15.15 IA2. Santo Di Nuovo

La ricerca in psicoterapia fra dati quantitativi e analisi qualitative

IL TEMPO NELLA PSICOTERAPIA DEL TRAUMA

15.15-15.45 IA3. Massimo Biondi

L'impiego del concetto di tempo nella psicoterapia del Trauma

15.45-16.15 IA4. Luigi Janiri

Timelessness e siderazione nella psicoterapia dinamica delle condizioni post-traumatiche

16.15-16.30 DISCUSSIONE

16.30-16.45 COFFEE BREAK

16.45-18.45 SIMPOSI

16.45-18.45 SIMPOSIO FIAP

SP1. VOCI CLINICHE DAL TRAUMA

Chair: Giuseppe Ruggiero

Prima Parte: Rodolfo de Bernart e Maria Luisa Manca

Seconda Parte: Lorenzo Cionini e Camillo Lorio

16.45-18.45 SIMPOSIO

SP2. I TRAUMI SENTIMENTALI

Chair: Giorgio Nardone

Giovanna De Maio *Cosa evitare e come riprendersi dopo un trauma sentimentale*

Piero Petrini *Errori traumatici degli uomini nelle relazioni con le donne* **Giorgio**

Nardone *Gli errori delle donne (in amore)* **Luisa Martini** *Tradimento nella coppia*

16.45-18.45 WORKSHOPS

16.45-18.45 WORKSHOP

WS1. EFFETTI TRANSGENERAZIONALI DEL TRAUMA

Società Italiana di Psicoterapia Relazionale e Sistemica (SIPRES)

Chair: Francesco Canevelli

Michela Nicolini, Silvia Pascucci *Un giorno questo dolore ti sarà utile. Suicidio materno ed effetti trigerazionali* **Anna Maria Rapone, Cristina Cimmino** *Il trauma del lutto della genitorialità* **Angela D'Aurelio** *Il bambino che non può piangere* **Ma-**

ria Chiara Meroni, Enrico Visani, Ferrara Carla, Nicolò Giuseppe *Famiglie e ricovero in una popolazione di pazienti psichiatrici*

16.45-18.45 WORKSHOP

WS2. Scuola Italiana di Ipnosi e Psicoterapia Ericksoniana (SIPE)

Mario Marazzi, Fabio Carnevale *L'Ipnosi ericksoniana: progetti e soluzioni per implementare le risorse del terapeuta*

16.45-18.45 WORKSHOP

WS3. Confederazione di Organizzazioni Italiane per la Ricerca Analitica sui Gruppi (COIRAG)

Marco Longo, Tonino Aprea *La violenza nei e dei legami*

16.45-18.45 WORKSHOP

WS4. Scuola in Psicoterapia Gestaltica Integrata (SIPGI)

Daniela Alicia Albesi, Marco Arscone *Gestalt in Emergency: training people to care in crises*

16.45-18.45 WORKSHOP

WS5. Istituto di Psicologia e Psicoterapia Relazionale e Familiare (ISPPREF)

Gennaro Galdo, Davide Amendola, Roberto de Falco *Il genogramma trigerazionale interdisciplinare, un utile strumento per la presa in carico di famiglie coinvolte in eventi traumatici*

18.45-19.15 INVITED PRESENTATION

IP1. DISTURBO POSTRAUMATICO E APPROCCIO STRATEGICO

Giorgio Nardone *Intervento strategico nel post traumatico*

18.45-19.15 PRESENTAZIONE LIBRI

18.45-19.15 PRESENTAZIONE LIBRI

PL1. Nicolino Rago, Anna La Mesa, Alberto Daniele *Se un figlio dichiara la propria omosessualità. Cinque ipotesi di lavoro con le famiglie*

18.45-19.15 PRESENTAZIONE LIBRI

PL2. Cristiano Zamprioli, Rosanna Mansueto, Bruna Benelli *Quando la gelosia si trasforma in aggressività*

18.45-19.15 PRESENTAZIONE LIBRI

PL3. Piero Petrini, Daniela Veneruso *La Furia di Medea*

Giovedì 28 settembre

9.00-10.00 KEYNOTE

K1. Johan Vanderlinden

L'impatto del trauma sulla mente e sul corpo: cosa può insegnare agli psicoterapeuti/The impact of trauma on mind and body: lessons for the psychotherapeutic field

10.00-11.15 INVITED ADDRESSES

TRAUMA, ESPERIENZE UMANE E CAMBIAMENTO NELLA RELAZIONE

10.00-10.30 IA5. Camillo Lorio

Intervento Naturalistico sul Trauma. Risanare la ferita e ricostruire la relazione

10.30-11.00 IA6. Alberto Zucconi

Trasformare l'esperienza del trauma in resilienza con l'Approccio Centrato sulla Persona: un panorama delle buone pratiche e ricerche sul lavoro con individui, gruppi e comunità

11.00-11.15 DISCUSSIONE

11.15-11.30 COFFEE BREAK

11.30-12.45 INVITED ADDRESSES

LINEE DI SVILUPPO NELLA CONCEZIONE E NELLA PSICOPATOLOGIA DEL TRAUMA

11.30-12.00 IA7. Francesco Mancini

Linee di sviluppo della psicopatologia in età evolutiva

12.00-12.30 IA8. Paolo Migone

Il concetto di trauma nella evoluzione del pensiero psicoanalitico

12.30-12.45 DISCUSSIONE

12.45-14.15 LUNCH BREAK

14.15-16.15 SUPERVISIONE CLINICA

14.15-16.15 SUPERVISIONE CLINICA (SAPP)

SV1. Piero Petrini, Annamaria Mandese *Supervisione clinica con Processo Psicoanalitico Mutativo*

14.15-16.15 SIMPOSI

14.15-16.15 SIMPOSIO

SP3. LE PSICOTERAPIE MANUALIZZATE NEI DISTURBI CORRELATI AL TRAUMA

Chair: Luigi Janiri

Marianna Mazza, Lorenzo Moccia *Trauma complesso e dis-regolazione affettiva: una prospettiva neurobiologica* **Giulio Caselli** *Trauma, personalità borderline e mentalizzazione* **Benedetto Farina** *Le linee guida internazionali per il disturbo da stress post-traumatico complesso* **Mauro Pettoruso** *Psicoterapia degli affetti traumatici: un modello psicodinamico per l'emergere del Sé.*

14.15-16.15 SIMPOSIO

SP4. SVILUPPI TRAUMATICI E RELAZIONI FAMILIARI

Istituto Italiano di Psicoterapia Relazionale (IIPR)

Chair: Luigi Schepisi

Luigi Schepisi *Le storie di violenza intrafamiliare* **Francesco Canevelli** *Violenza di genere e genitorialità transgenerazionale: un caso emblematico* **Maurizio Gallinari, Maria Chiara Meroni, Anna Maria Paulis** *Trauma, sviluppi traumatici e dissociazione I Parte* **Anna Maria Paulis, Maria Chiara Meroni, Maurizio Gallinari** *Trauma, sviluppi traumatici e dissociazione II Parte*

14.15-16.15 SIMPOSIO

SPS1. LA DIMENSIONE TEMPORALE IN PSICOTERAPIA: UNA NUOVA VISIONE ESISTENZIALE

Istituto di Psicologia Umanistica Esistenziale (IPUE)

Chair: Pietro Stampa

Luigi Grassi *Terapie della dignità e centrate sul significato* **Antonella Filastro** *Il terapeuta e il suo tempo* **Maria C. Quattropani** *Disturbo depressivo e alterazioni neurocognitive nella popolazione anziana: la psicoterapia e la relazione come strumenti di prevenzione del disturbo neurocognitivo maggiore* **Massimo Biondi** *Come impiegare il concetto di tempo in terapia: una terapia in prospettiva umanistico-esistenziale*

14.15-16.15 WORKSHOPS

14.15-16.15 WORKSHOP

W1. Giorgio C. Cavallero, Fabio Alivernini

Il nuovo questionario cns3 per la valutazione della qualità e della trasparenza

14.15-16.15 WORKSHOP

WS6. Istituto Dedalus

Patrizia Costante, Eluana Ballarò *Il volo di Pollicina*

14.15-16.15 WORKSHOP

WS7. Scuola Europea di Psicoterapia Funzionale (SEF)

Esterina Liccardo, Monica Ligas *L'intervento del Neo-Funzionalismo con la donna vittima di violenza*

16.30-18.30 WORKSHOPS

16.30-18.30 WORKSHOP

W2. Giorgio Nardone

Psicoterapia breve a lungo termine: trattare le psicopatologie da trauma

16.30-18.30 WORKSHOP

W3. Carmine Saccu

Il trauma che cambia il destino perché dove quando e come intervenire

16.30-18.30 WORKSHOP

WS8. Società Italiana di Analisi Bioenergetica (SIAB)

Maria Luisa Manca, Marisa Orsini *Guardare un corpo, leggere un trauma*

16.30-18.30 WORKSHOP

WS9. Istituto Italiano di Psicoterapia Relazionale (IIPR)

Enrico Visani, Claudia Agostino, Federica Seravelli *Un viaggio nella coppia: il metodo di lavoro del Prepare-Enrich*

16.30-18.30 SIMPOSI

16.30-18.30 SIMPOSIO FIAP-CNSP

SP5. 'E IL TERAPEUTA COME FA?' VERSO LA DEFINIZIONE DELLE COMPETENZE SPECIFICHE DELLO PSICOTERAPEUTA

Chair: Gianni Francesetti, Coordinatore della Commissione FIAP CNSP per le competenze dello psicoterapeuta

Annamaria Acocella, Francesco Canevelli, Maria Rosaria Filoni, Lucia Mariotti, Ezio Menoni, Emanuela Tardioli, Nicoletta Visconti, portavoce dei gruppi di lavoro FIAP CNSP per le competenze specifiche dello psicoterapeuta

16.30-18.30 SIMPOSIO

SPS2. PSICOTERAPIA RELAZIONALE

Istituto di Psicoterapia Relazionale (IPR)

Alessandra De Luca, Giulia Liperini, Giulia Mascagni *"Il diario del paziente" nel reparto di terapia intensiva* **Claudio Fratesi, Elisa Zamagni** *Dietro lo sguardo clinico: la persona del terapeuta descritta dai suoi pazienti* **Federica Grassi, Simona Vatteroni, Francesco Tramonti, Cristina Belviso, Emanuela Laquidara, Stefania Vangelisti, Tommaso Del Pistoia, Annibale Fanali, Alessandra Testi** *Il Family Systems Assessment Tool: un contributo alla ricerca e alla pratica clinica in psicoterapia familiare* **Giulia Liperini, Alessandra Testi** *Dinamiche relazionali in famiglie BES: il momento della diagnosi nella disabilità*

16.30-18.30 SIMPOSIO

SPS3. ANALISI TRANSAZIONALE E TRAUMA

Società Italiana di Metodologie Psicoterapeutiche e Analisi Transazionale (SIMPAT)

Roberta Musso, Roberto Maggio *Apriamo quella porta: l'autonomia delle persone autistiche attraverso una psicoterapia analitico transazionale*

Scuola superiore di Analisi Transazionale "Seminari Romani di Analisi Transazionale"

Raffaella Sasso, Silvia Attanasio Romanini *Stato di trauma bio-psico-esistenziale e società "gassosa"; come messaggi abusanti del copione culturale generano patologia*

Clara Battisti *L'adozione: un percorso che va dal superamento del trauma alla costruzione di un nuovo legame*

18.30-19.30 SPECIAL PRESENTATIONS

RP1. Annibale Bertola (SAPP)

Immagini e rituali dell'oggetto buono secondo Fairbairn: esperienza clinica

RP2. Istituto di Psicologia Umanistica Esistenziale (IPUE)

Maria Caredda *Il trauma del tentato suicidio e l'impatto sulle esistenze delle persone intorno*

18.30-19.30 RELAZIONI PRINCIPALI

18.30-19.30 LA VIOLENZA NEL FAMILIARE E NEL SOCIALE

RP3. Istituto Italiano di Psicoterapia Relazionale (IIPR)

Antonella Bozzaotra *La violenza di genere come trauma sociale: ripensare i servizi*

RP4. Istituto dell'approccio Centrato sulla Persona (IACP)

Emanuela Tardioli *Relazioni Violate: una base traumatizzante da chi meno te lo aspetti*

18.30-19.30 IPNOSI, FAMIGLIA E CAMBIAMENTO

RP5. Società Italiana di Ipnosi (SII)

Teresa Mainiero, Anna Maria Rapone, Maria Lavinia Gentile *Virtualmente ipnotici o ipnoticamente virtuali? Due modelli d'intervento congiunti per la ristrutturazione dell'esperienza traumatica*

RP6. Scuola Italiana di Ipnosi e Psicoterapia Ericksoniana (SIPE)

Wilma Trasarti Sponti *Da "violenza e famiglia" a femminicidio: una riflessione sul cambiamento*

18.30-19.30 CORPO, MENTE E PSICHE NEL TRATTAMENTO DEL TRAUMA

RP7. Istituto di Psicoterapia Psicoumanitas

Antonio Lo Iacono *Psicotraumi tra anima e corpo*

RP8. Istituto di Psicoterapia Psicoumanitas

Luca Giuseppe Napoli *Mindfulness, Meditazione, Fantasie guidate, utilizzo in Psicoterapia nel trattamento del trauma*

18.30-19.30 RELAZIONI DEL PREMI SIPSIC

18.30-19.30 RELAZIONI PREMI SIPSIC

PGS1. *Appartenere e separarsi: un ponte nel ritrovare il proprio sé mediante l'Ipnositerapia*

PGS2. *La terapeuticità nel trauma dello sviluppo: un percorso co-evolutivo*

PGS3. *Trauma e terapeuticità: una prospettiva per la (ri)costruzione evolutiva*

PGS4. *Accoglienza ed ironia come strumento nella terapia*

18.30-19.30 RELAZIONI PREMI SIPSIC

PRS1. *Il gioco d'azzardo patologico: stili familiari e dimensioni cognitive*

PRS2. *Analisi fenomenologica gestaltica dell'esperienza essenziale della rabbia*

PRS3. *Lo SCORE-15 in Italia: validazione e potenziali applicazioni cliniche*

18.30-19.30 RELAZIONI PREMI SIPSIC

PRS4. *La mentalizzazione e i tratti disadattivi di personalità: uno studio in un campione di soggetti clinici adulti*

PRS5. *Indicatori di cambiamento dello schema corporeo e concetto di intercorporeità in un gruppo di pazienti nel setting di psicoterapia di gruppo intensiva di gestalt therapy*

PRS6. *Trauma, rabbia e dissociazione nella patologia*

Venerdì 29 settembre

9.00-10.00 INVITED ADDRESSES

EFFETTI EMOZIONALI E SOMATICI DEL TRAUMA

9.00-9.30 IA9. Massimo Di Giannantonio

La Neuropsicoanalisi delle esperienze traumatiche: dal danno somatico alla bonifica delle "bad memories"

9.30-10.00 IA10. Patrizia Moselli

I segreti del corpo: disvelare le emozioni nascoste

10.00-10.45 INVITED PRESENTATION

10.00-10.30 Benedetto Farina

La dimensione traumatico dissociativa e le sue implicazioni per la psicoterapia

10.30-10.45 DISCUSSIONE

10.45-11.00 COFFEE BREAK

11.00-11.30 SPECIAL PRESENTATION

Giuseppe Ruggiero

Nostalgia dell'umano: immagini dal futuro della psicoterapia

11.30-12.45 INVITED ADDRESSES

SITUAZIONI TRAUMATICHE E IMPATTO SULLA PERSONALITÀ

11.30-12.00 IA11. Luigi Cancrini

Situazioni traumatiche infantili e disturbi di personalità dell'adulto

12.00-12.30 IA12. Piero Petrini

Situazioni traumatogene e impatto disorganizzante sulla personalità

12.30-12.45 DISCUSSIONE

12.45-14.15 LUNCH BREAK

14.15-16.15 WORKSHOPS

14.15-16.15 WORKSHOP

W4. Luigi Cancrini

Psicoterapia di bambini che vivono situazioni di maltrattamento

14.15-16.15 WORKSHOP

W5. Umberta Telfener, Marilena Tettamanzi

L'attenzione agli esiti indesiderati: esercizi riflessivi per superare l'impasse

14.15-16.15 WORKSHOP

WS10. Centro per la Ricerca in Psicoterapia (CRP)

Stefania Borgo, Mario Becciu, Paola Borgo, Giuseppe Sacco

La consapevolezza nella genesi e nella terapia del trauma

14.15-16.15 WORKSHOP

WS11. Istituto dell'approccio Centrato sulla Persona (IACP)

Emanuela Tardioli Daniela Consales, Marta Borrelli, Laura Caetani

La Terapia Centrata sulla Persona con le vittime di Relazioni Violate

14.15-16.15 SIMPOSI

14.15-16.15 SIMPOSIO

SP6. IL CORPO E IL TRAUMA (SIAB)

Chair: Patrizia Moselli

Maria Rosaria Filoni (SIAB) *Dal corpo che accusa il colpo al corpo come porto sicuro. Il processo analitico bioenergetico del trauma* **Massimo Biondi** "Principi d'intervento psicoterapico breve nel paziente con malattie somatiche" **Camillo Loredodo (IIPR)** *Dissociazione individuale e dissociazione sistemica: gli effetti del trauma e del neglect sul corpo familiare* **Annamaria Mandese (SAPP)** *Self cutting: il corpo ferito dal bullismo*

14.15-16.15 SIMPOSIO

SPS4. TRAUMA E PROSPETTIVA RELAZIONALE-SISTEMICA

Scuola Romana di Psicoterapia Familiare (SRPF)

Paolo Bucci *La relazione corpo-mente: il trauma e i suoi interlocutori*

Scuola Romana di Psicoterapia Familiare (SRPF)

Ugo Corrieri *Gioco d'Azzardo Patologico: un milione di Italiani sottoposti ad abuso mentale?*

Scuola Romana di Psicoterapia Familiare (SRPF)

Luca Vallario *L'interesse del minore. Definizione e valutazione psicologica nelle separazioni*

14.15-16.15 SIMPOSIO

SP7. TRAUMA, PSICOANALISI E SPIRITUALITÀ (SAPP)

Ezio Benelli *Il buddismo di Erich Fromm, tra religione e psicoterapia: un percorso di individuazione* **Enzo Cicero** *Il trauma e lo spirituale nel pensiero maturo di Jung* **An-**

nibale Bertola *Spiritualità e psicoterapia: risorse per l'umanità di oggi* **Anita Casadei** *Anima, mito e immaginazione nella psicoanalisi: il pensiero di Hillman*

16.30-18.30 WORKSHOPS

16.30-18.30 WORKSHOP

W6. Girolamo Lo Verso, Filippo Pergola

Intervento psicoterapico nella polis: elaborazioni di esperienze di frontiera

16.30-18.30 WORKSHOP

W7. Francesco Canevelli, Luigi Schepisi

Grave trascuratezza e percorso adottivo: rappresentazioni genitoriali e organizzazione della personalità in adolescenza

16.30-18.30 WORKSHOP

W8. Gianni Francesetti

Trasmissione e trasformazione del trauma attraverso le generazioni

16.30-18.30 WORKSHOP

WS12. Istituto Italiano di Psicoterapia Relazionale (IIPR)

Sergio Lupoi, Sara Ricciardi, Federica Seravelli *C'era una volta la Signora Fantasia che diventò una fata che rompeva gli incantesimi*

16.30-18.30 WORKSHOP

WS13. Società Italiana di Metodologie Psicoterapeutiche e Analisi Transazionale (SIMPAT)

Alessandra Pierini *Traumi relazionali e metafore del corpo*

16.30-18.30 SIMPOSI

16.30-18.30 SIMPOSIO

SP8. DCA e TRAUMA: INTERCONNESSIONI E COMPLESSITÀ

Chair: Anna Maria Rapone

Lorenzo Tarsitani *L'impatto delle comorbidità nei Disturbi del Comportamento Alimentare* Anna Maria Rapone, Luca Latini *I DCA tra radici ed ali i Disturbi del Comportamento Alimentare nelle famiglie separate e nelle famiglie adottive* Cristina Cimmino, Stefano Ierace *DCA e Trauma: le molteplici forme dell'abuso* Camillo Loriedo *Trauma e neglect*

16.30-18.30 SIMPOSIO

SP9. IL TRAUMA NEI CONTESTI DI EMERGENZA

Chair: Irene Petruccelli

Marino Bonaiuto, Silvia Ariccio *Psicologia ambientale e traumi* Myriam Santilli *Il trauma nei soccorritori* Emanuele Legge *La percezione della sicurezza e il disturbo post traumatico da stress* Alfredo De Risio *L'io terapeuta e il senso dell'altro: la clinica del trauma nei luoghi di pena* Isabel Fernandez *l'EMDR e i traumi*

18.30-19.30 RELAZIONI PRINCIPALI

18.30-19.30 STRUMENTI E INTERVENTI PER IL SUPERAMENTO DEL TRAUMA

RP9. Centro per la Ricerca in Psicoterapia (CRP)

Lucio Sibilia, Margherita Cirillo, Anna Rita Colasanti *L'esperienza emozionale scritta per il superamento del trauma: uno studio sperimentale*

RP10. Associazione Italiana per l'Integrazione in Psicoterapia (AIIP)

Ezio Menoni – *Trauma e processi di vita: una prospettiva di integrazione teorica*

18.30-19.30 CONTESTI DEL TRAUMA

RP11. Istituto Dedalus

Olivia Pagano, Irene Conocchia, Manuela Testi, Daniela De Carne *Il trattamento del trauma nelle famiglie adottive*

RP12. Confederazione di Organizzazioni Italiane per la Ricerca Analitica sui Gruppi (COIRAG)

Marco Longo *Interventi in catastrofi naturali e traumi sociali*

18.30-19.30 DIALOGO

D1. Francesca Romana De Gregorio, Flaminia Vannini Froio

Efficacia del trattamento psicoterapeutico a distanza su 30 casi di bambini abusati seguiti presso il Centro Aiuto al Bambino Maltrattato ed alla Famiglia

Chair: Luigi Cancrini

18.30-19.30 RELAZIONI PRINCIPALI

18.30-19.30 Rimozione e Resilienza nella cura del Trauma

RP13. Società Italiana di Analisi Bioenergetica (SIAB)

Piero Rolando *La dissociazione e la rimozione in una prospettiva psicocorporea*

RP14. Scuola in Psicoterapia Gestaltica Integrata (SIPGI)

Elena Gigante, Raffaele Sperandeo *Psicoterapeuti resilienti per psicoterapie focalizzate sulla resilienza nel modello gestaltico integrato*

18.30-19.30 TRAUMA E PSICOTERAPIA FUNZIONALE

RP15. Scuola Europea di Psicoterapia Funzionale (SEF)

Giuseppina Piscopo, Paola Bovo *Il Disturbo Post-Traumatico da Stress secondo la Psicologia Funzionale: dalla lettura dell'organismo alla metodologia di intervento*

RP16. Società Italiana di Psicoterapia Funzionale (SIF)

Calogero Taormina, Marco Iacono *Trauma e malattia oncologica durante l'età evolutiva; i funzionamenti del sistema familiare, interventi, e gestione dell'evento malattia*

18.30-19.30 RELAZIONI

18.30-19.30 PERCORSI EVOLUTIVI ALL'INTERNO E ALL'ESTERNO DEL TRAUMA

P1. Stefania Mannarino, Marina Capone

"I sommersi ed i salvati": Percorsi evolutivi del lutto post-traumatico: una visione poliedrica

P2. Milena Masciarri, Manuela Tremante

Inside out: l'interno all'esterno, le emozioni dentro e fuori al servizio della riparazione dell'esperienza traumatica

18.30-19.00 PRESENTAZIONE LIBRI

PL4. Giuseppe Ruggiero, Maria Luisa Manca, Rodolfo De Brenard, Alberto Zucconi *Il pentagramma relazionale: le forme vitali nella psicoterapia familiare e di coppia*

PL5. Piero Petrini, Annamaria Mandese *Manuale del Processo Psicoanalitico Mutativo (PPM)*

18.30-19.00 POSTER

DISCUSSIONE POSTER

Luca Simione, Frances Maratos, Antonella Filastro, Camilla Gnagnarella, Danila Papa, Antonino Raffone *Ansia e negativity bias: uno studio sperimentale di memoria a breve termine*

21.00 CENA SOCIALE

Sabato 30 settembre

9.00-10.30 INVITED ADDRESSES

IA13. INVITED ADDRESSES

9-00-9.30 Giovanni Madonna

Changeability al tempo del trauma ordinario

IA14. INVITED ADDRESSES

9.30-10.00 Guglielmo Gulotta

Violenza e traumi in famiglia, aspetti psicoforensi

10.00-10.30 INVITED ADDRESSES

IA15. Umberta Telfener

Questo mondo ipermoderno: riflessioni e istruzioni per noi professionisti della salute mentale

10.30 10.45 COFFEE BREAK

10.45-12.45 PANEL

DOVE VA LA PSICOTERAPIA?

Chair: Piero Petrini

Nino Dazzi, Massimo Biondi, Camillo Lorigo, Alberto Zucconi, Patrizia Moselli

12.45-13.30 LUNCH BREAK

13.30-15.30 WORKSHOPS

13.30-15.30 WORKSHOP

WS14. Società Italiana di Analisi Bioenergetica (SIAB)

Piera Sacchi *Il suono della voce: una potente via di riparazione e di uscita dal trauma*

13.30-15.30 WORKSHOP

WS15. Camillo Lorigo

La terapia ipnotica ericksoniana delle esperienze traumatiche

13.30-15.30 WORKSHOP

WS16. Istituto di Psicoterapia Psicoumanitas

Antonio Lo Iacono *Drammaturgo e gruppi di incontro*

13.30-15.30 WORKSHOP

WS17. Società Italiana di Psicoterapia Funzionale (SIF)

Enrica Pedrelli, Maria Luisa Passarini, Roberta Rosin, Luciano Sabella *Tecniche di riequilibrio del Sistema Nervoso Autonomo nella vittima di trauma. L'apporto della Psicologia Funzionale al trattamento del Trauma*

13.30-15.30 SIMPOSI

13.30-15.30 SIMPOSIO

SP10. FATTORI COMUNI E DIFFERENZE NELLA TEORIA E NELLA CLINICA DEL TRAUMA: TRE MODELLI A CONFRONTO

Chair: Ezio Menoni

Anita Casadei (SAPP) *Il trauma nell'infanzia e la famiglia: una prospettiva psicoanalitica* **Emanuela Tardioli (IACP)** *Vivere con il dolore: l'approccio centrato sulla persona nella gestione del trauma* **Ezio Menoni (AIIP)** *Trauma come crisi della complessità evolutiva-adattiva del sistema: Ad-sistere la persona-paziente nell'esistere e passare attraverso le esperienze traumatiche*

13.30-15.30 SIMPOSIO

SPC1. PSICOTERAPIA IPNOTICA DEL TRAUMA

Alessandro Baffigi, Ambrogio Pennati, Mara Bertini, Vittorio Grecchi, Marco Mozzoni, Paola Appoggetti *Psicoterapia Ipnotica Evoluzionistica: studio di un caso clinico* **Vittorio Grecchi, Alessandro Baffigi, Marco Mozzoni** *Il passaggio all'elaborazione intuitiva nella psicoterapia ipnotica del trauma. Una possibile similitudine con il wormhole (Ponte di Einstein-Rosen)* **Ambrogio Pennati, Alessandro Baffigi, Mara Bertini, Paola Appoggetti** *Psicoterapia ipnotica nella terapia delle patologie trauma-relate: un approccio evoluzionistico*

15.45-16.45 SPECIAL PRESENTATION

Mario Meringolo

L'esperienza traumatica nella malattia oncologica

15.45-17.45 WORKSHOP

WS18. Istituto di Psicoterapia Psicomunitas

Rossella Sonnino *Meditazione nel processo psicoterapeutico*

15.45-16.45 RELAZIONI

15.45-16.45 RELAZIONI

APPLICAZIONI IN CONTESTI DIVERSI

P3. Maddalena Vagnarelli, Milena Masciarri

Kamikaze ed eremiti: adolescenza, trauma e relazione terapeutica

P4. Maddalena Vagnarelli, Laura Porzio Giusto

In-visibilità traumatiche: lo sguardo della società sulle persone gay, lesbiche e bisessuali

15.45-16.45 RELAZIONI

GUERRE E MIGRANTI

P5. Flavio Cannistrà, Simonetta Bonadies

L'efficacia della Terapia a Seduta Singola con i traumi pre- e post- migratori

P6. Cristina Angelini, Edoardo Pera

Traumi da guerra e violenza estrema riflessioni cliniche dal lavoro con migranti in Italia e con rifugiati siriani in Medio-Oriente

15.45-16.45 RELAZIONI

GESTIONE DELL'ESPERIENZA TRAUMATICA

P7. Gina Cadeddu

Affrontare il trauma dell'abbandono nei bambini e negli adolescenti adottati

P8. Ambrogio Pennati, Vittorio Grecchi, Marco Mozzoni, Gloria Faraci

Quod me non neecat fortioem facit? esperienze traumatiche ed evoluzione personale

15.45-16.45 RELAZIONI

APPLICAZIONI IN CONTESTI DIVERSI

P9. Maria Barile

Trauma e dimensione traumatica nell'Approccio Centrato sulla Persona: Applicazione dei contesti emergenziali

P10. Antonella Messina, Loredana Sucato

Traumi da sofferenze urbane e ricerche di intelligenze corporee

15.45-16.45 RELAZIONI

SINDROMI PARTICOLARI

P11. Cristiano Zamprioli

La Psicodinamica del trauma nella sessualità: la Sessodipendenza e i risvolti psicopatologici

P12. Leda Galiuto

Cuore Psiche: Profili Psicopatologici ed Esperienza Psicoterapica in Donne Affette da Sindrome di Takotsubo

16.45 - 17.45 PANEL CONCLUSIVO E CONSEGNA DEI PREMI SISPSIC



SOCIETÀ ITALIANA DI PSICOTERAPIA (SIPSIC)

COMPONENTI E CARICHE SOCIALI

Consiglio Direttivo

Nino Dazzi	<i>Presidente Onorario</i>
Camillo Loredi	<i>Presidente</i>
Piero Petrini	<i>Presidente</i>
Massimo Biondi	<i>Coordinatore Comitato Scientifico</i>
Giovanni Liotti	<i>Coordinatore Comitato Scientifico</i>
Alberto Zucconi	<i>Segretario</i>
Patrizia Moselli	<i>Tesoriere</i>
Giuseppe Ruggiero	<i>Consigliere</i>
Massimo Di Giannantonio	<i>Consigliere</i>
Luigi Janiri	<i>Consigliere</i>
Vittorio Lingiardi	<i>Consigliere</i>

Comitato Revisori

Anita Casadei, Gianmarco Polselli, Luigi Schepisi, Nicoletta Visconti

Comitato Scientifico

Maurizio Andolfi	Girolamo Lo Verso
Stefania Borgo	Giovanni Madonna
Annibale Bertola	Cesare Maffei
Luigi Cancrini	Marisa Malagoli Togliatti
Stefano Carta	Francesco Mancini
Giorgio Cavallero	Annamaria Mandese
Lorenzo Cionini	Paolo Migone
Stefano Cirillo	Romolo Petrini
Franco Del Corno	Mario Reda
Santo Di Nuovo	Ezio Sanavio
Giuseppe Ducci	Alberto Siracusano
Gianni Francesetti	Valeria Ugazio
Daniele La Barbera	Mari Lori Zaccaria

Comitato dei Consulenti

Susanna Bianchini	Rodolfo De Bernard
Adele de Pascale	Gianni Francesetti
Guglielmo Gulotta	Claudio Mencacci
Jaime Ondarza Linares	Maria Luisa Manca
Carmine Saccu	Umberta Telfener

Comitato Organizzativo del Congresso

Camillo Lorio, Maria Luisa Manca, Annamaria Mandese, Luisa Martini,
Mario Meringolo, Patrizia Moselli, Piero Petrini, Alberto Zucconi

Presidenti del Congresso

Camillo Lorio e Piero Petrini

Responsabili Segreteria Scientifica Organizzativa

Silvia Del Greco, Stefania Mannarino, Nadia Marches, Sabrina Navari, Petra Passerini

Coordinatori Segreteria Scientifica Organizzativa

Maurizio Gallinari, Anna Maria Paulis

Coordinamento Scientifico

Laura Bongiorno, Barbara Coacci,
Giulia De Carlo, Donatella Corno,
Alessia Gangi, Luca Latini,
Francesca Mamo, Stefania Neri,
Martina Petrollini, Serena Romano,
Riccardo Serra, Giulia Sanfilippo

Staff

Barbara Sharon Gruttadauria, Sara Luppino,
Irene Marino, Rosaria Melissi, Vittoria Russo

Segreteria Amministrativa










Stefania Mannarino, Petra Passerini

info@sipsic.it

Scuole e Associazioni che sponsorizzano il IV Congresso SIPSIC

<p>Coordinamento Nazionale delle Scuole Private di Psicoterapia (CNSP)</p>	
<p>Federazione Italiana delle Associazioni di Psicoterapia (FIAP)</p>	
<p>Associazione Italiana per l'Integrazione in Psicoterapia (AIIP)</p>	 <p>ASSOCIAZIONE ITALIANA PER L'INTEGRAZIONE IN PSICOTERAPIA Via Erbosa, 30 - 50126 Firenze - 055-0946975 - info@integrazione-aiip.com</p>
<p>Centro di Terapia Strategica (CTS)</p>	 <p>Centro di Terapia Strategica RESEARCH, TRAINING & PSYCHOTHERAPY INSTITUTE</p>
<p>Centro per la Ricerca in Psicoterapia (CRP)</p>	
<p>COIRAG</p>	
<p>Istituto di Psicoterapia Dedalus</p>	

<p>Istituto dell'Approccio Centrato sulla Persona (IACP)</p>	
<p>Istituto di Psicologia e Psicoterapia (ISPPREF)</p>	
<p>Istituto di Psicologia Umanistica Esistenziale (IPUE)</p>	
<p>Istituto di Psicoterapia Psicomunitas</p>	
<p>Istituto di Psicoterapia Relazionale (IPR PISA)</p>	
<p>Istituto Italiano di Psicoterapia Relazionale (IIPR)</p>	
<p>Società Accademia di Psicoterapia Psicoanalitica (SAPP)</p>	
<p>Scuola Europea di Psicoterapia Funzionale (SEF)</p>	

<p>Scuola Italiana di Ipnosi e Psicoterapia Ericksoniana (SIPE)</p>	 <p>SCUOLA ITALIANA DI IPNOSI E PSICOTERAPIA ERICKSONIANA</p>
<p>Scuola Romana di Psicoterapia Familiare</p>	 <p>SCUOLA ROMANA DI PSICOTERAPIA FAMILIARE CENTRO CLINICO E DI RICERCA S.R.L.</p>
<p>Scuola Superiore di Analisi Transazionale Seminari Romani di AT</p>	 <p>Scuola Superiore di Analisi Transazionale SEMINARI ROMANI DI AT</p>
<p>Scuola di Specializzazione in Psicoterapia Gestaltica Integrata (SIPGI)</p>	 <p>SIPGI Scuola di Specializzazione in Psicoterapia Gestaltica Integrata <small>Decreto M.I.R. 12/10/2007 - G.U. n.249 del 25/10/2007 Decreto M.I.R. 62/06/2012 - G.U. n.195 del 12/06/2012</small></p>
<p>Società Italiana di Analisi Bioenergetica (SIAB)</p>	 <p>S.I.A.B.</p>
<p>Società Italiana di Metodologie Psicoterapeutiche e Analisi Transazionale (SIMPAT)</p>	 <p>Simpat <i>Società. Italiana di Metodologie Psicoterapeutiche e Analisi Transazionale</i></p>
<p>Società Italiana di Ipnosi (SII)</p>	 <p>SII SOCIETÀ ITALIANA DI IPNOSI</p>
<p>Società Italiana di Psicoterapia Funzionale (SIF)</p>	 <p>S.I.F. <i>Società italiana di Psicoterapia Funzionale</i></p>
<p>Società Italiana di Psicoterapia Relazionale e Sistemica (SIPRES)</p>	 <p>SIPRES</p>