

**Società Italiana di Psicoterapia - SIPSIC**

Terzo Convegno

**La Psicoterapia in Evoluzione**

**Disagi Emozionali e  
Regolazione degli Affetti  
in Tempo di Crisi**

**PROGRAMMA**



“I pescatori sanno che il mare è pericoloso e la tempesta terribile, ma non hanno mai trovato questi pericoli, una ragione sufficiente per restare a riva.”

*Vincent van Gogh*

**Roma**

**21-25 Ottobre - 2015**

**Hotel Ergife**

# PROGRAMMA SCIENTIFICO CONGRESSO SIPSIC 2015



## MERCOLEDÌ 21 OTTOBRE 2015

7.30-9.15 **Registrazione**

**LEPTIS MAGNA**

9.15-10.00

**Apertura e introduzione**

Camillo Loredano e Piero Petrini

**Saluti delle Autorità**

Nino Dazzi, Roberto Lala, Maria Luisa Manca, Daniela Pezzi, Alberto Siracusano, Alberto Zucconi,

10.00-10.30 **RELAZIONE AD INVITO**

**Nino Dazzi**

*La dimensione umanistica della psicoterapia e la ricerca*

10.30-11.00 **RELAZIONE AD INVITO**

**Massimo Biondi**

*Ingredienti condivisi nelle psicoterapie: 40 anni di ricerca*

11.00-11.30 **RELAZIONE AD INVITO**

**Alberto Zucconi**

*Risposte efficaci in tempi di crisi: tagliare i costi o sviluppare le potenzialità?*

*Proteggere e promuovere le capacità di autoregolazione e di resilienza delle persone, delle famiglie, dei gruppi e delle comunità con approcci centrati sulle persone.*

**Ch: Nino Dazzi, Massimo Biondi**

11.30-11.45 **Discussione**

11.45-12.15 **BREAK**

12.15-12.45 **RELAZIONE AD INVITO**

**Santo Di Nuovo**

*Disagi emozionali e regolazione degli affetti in tempo di... neuroscienze*

12.45-13.30 **RELAZIONE AD INVITO**

**Ezio Sanavio**

*C'è qualcosa di nuovo oggi nel sole, anzi d'antico... La psicoterapia della terza onda*

**Discussants: Massimo Biondi, Nino Dazzi**

13.30-15.00 **LUNCH BREAK**

---

15.00-17.00 **WOKSHOPS**

15.00-17.00 \* **W1. INVITED WORKSHOP**

**LEPTIS MAGNA 1**

**Patrizia Moselli e Giuseppe Cappelletti**

*L'autoregolazione emotiva in bioenergetica: imparare a "caricare e contenere" l'energia*

**15.00-17.00 SIMPOSI**

**15.00-17.00 \* S1. SIMPOSIO**

**LEPTIS MAGNA 2**

**Società Accademia di Psicoterapia Psicoanalitica - SAPP**

*La supervisione clinica psicoanalitica. Le emozioni del terapeuta: come utilizzarle?*

**Anna Maria Mandese, Piero Petrini**

**15.00-17.00 S2. SIMPOSIO - SISTEMICA**

**LEPTIS MAGNA 3**

**Giovanni Madonna**

*Un ponte necessario: elaborare una teoria sistemico relazionale dello sviluppo epistemologicamente coerente*

**Umberta Telfener**

*Procedure per intervenire in maniera sistemica nei contesti e in psicoterapia*

**Ch: Luigi Schepisi**

**15.00-17.00 WOKSHOPS**

**15.00-17.00 W2. WORKSHOP**

**LEPTIS MAGNA 4**

**Centro per la Ricerca in Psicoterapia – CRP: Lucio Sibilia, Mario Becciu, Paola Borgo, Dimitra Kakaraki, Anna Rita Colasanti**

*Progressi della prospettiva cognitivo-comportamentale nella clinica e nella prevenzione*

**15.00-17.00 W3. WORKSHOP**

**ORANGE I**

**Istituto Italiano di Psicoterapia Relazionale – IIPR: Enrico Visani, Claudia**

**Agostino, Federica Seravelli**

*La promozione delle risorse nella coppia e nella famiglia*

**15.00-17.00 WOKSHOPS**

**15.00-17.00 W4. INVITED WORKSHOP**

**ORANGE II**

**Giorgio Cristiano Cavallero**

*Declinazioni di paura, tristezza e rabbia nel Tempo della Crisi*

**15.00-17.00 WOKSHOPS**

**15.00-17.00 W5. WORKSHOP**

**TARRAGONA**

**Scuola in Psicoterapia Gestaltica Integrata - SIPGI: Chiara Scognamiglio, Marco Architravo**

*Incertezza identitaria e contatto apparente: la necessità di accedere ad una dimensione affettiva più vicina al sé*

**15.00-17.00 W6. WORKSHOP**

**CESAREA**

**Sara Russo, Francesco Comelli, Antonio Nigro e Michele D'Alessio**

*Disagio Psicico, psicoterapia ed esperienza di gruppo*

**15.00-17.00 W7. WORKSHOP**

**POLA**

**Scuola Europea di Psicoterapia Funzionale - SEF**

**Paola Bovo, Giuseppina Piscopo**

*Il corpo in una concezione multidimensionale del sé*

**15.00-17.00 W8. WORKSHOP**

**SPALATO**

**Istituto di Psicoterapia Integrata – IPI: Eutizio Egiziano, Linda Pecchioli, Ezio Menoni**

*Dare voce al Mutismo Selettivo: processi di evolutività e terapeuticità*

**17.15-19.15 SIMPOSI**

**17.15-19.15 \* S4. SIMPOSIO**

**LEPTIS MAGNA 1**

**Psicoanalisi e Neuroscienze: Lo stato dell'arte: Antonio Bonanno, Cristiana Pirrongelli, Massimo Di Giannantonio, Luigi Janiri,**

**Chair: Alberto Siracusano, Piero Petrini**

**15.00-17.00 \* S5. SIMPOSIO-DCA**

**LEPTIS MAGNA 2**

**Istituto Italiano di Psicoterapia Relazionale - IIPR: Parole di cibo nel linguaggio del corpo percorsi modulari complessi nel trattamento dei Disturbi del Comportamento Alimentare**

**Anna Maria Rapone: Il trattamento dei DCA secondo i Percorsi Modulari Complessi; Stefania Mannarino: Famiglie con DCA: pattern di attaccamento e stili familiari; Cristina Cimmino: Bulimia e discontrollo degli impulsi. Un caso Clinico trattato in psicoterapia Familiare; Dalila Talevi: Disturbi del Comportamento Alimentare: quali differenze di genere?; Anna Maria Rapone: Conclusioni e Riflessioni ... verso il "Centro SE**  
**Chair: Camillo Loredio**

**17.15-19.15 S6. SIMPOSIO**

**LEPTIS MAGNA 3**

**Il senso di colpa nel Disturbo Ossessivo-Compulsivo**

**Barbara Basile, Amelia Gangemi, Francesca D'Olimpio, Simone Migliore**

**Chair: Francesco Mancini**

**17.15-19.15 S7. SIMPOSIO**

**LEPTIS MAGNA 4**

**Nuovi sviluppi del modello di Milano: procedimenti creativi e prassi operative consolidate**

**Pietro Barbetta, Jimmy Ciliberto, Roberta Renati, Umberta Telfener**

**Chair: Umberta Telfener**

**17.15 -19.15 WORKSHOPS**

**17.15-19.15 W9. WORKSHOP**

**ORANGE I**

**Luigi Schepisi, Francesco Canevelli, Simona Torre**

*Stili familiari e rappresentazioni nello sviluppo del processo terapeutico*

**17.15-19.15 SIMPOSI**

**17.15-19.15 S8. SIMPOSIO- REGOLAZIONE DELLE EMOZIONI**

**ORANGE II**

**Centro per la Ricerca in Psicoterapia – CRP: Stefania Borgo**

*Autoregolazione emozionale e procedure psicoterapiche*

**Scuola Superiore di Analisi Transazionale "Seminari Romani di Analisi Transazionale": Alessandra Pierini**

*Il ruolo della regolazione degli affetti nella formazione del protocollo di copione*

**Istituto dell'Approccio Centrato sulla Persona – IACP: Massimo Borgioni**  
*Il terapeuta dipendente e la violazione del setting: quando terapeuta e cliente affogano nello stesso pantano*

**17.15-19.15 S9. SIMPOSIO - CRISI, EMOZIONI E INTEVENTO SISTEMICO**  
**TARRAGONA**

**Istituto di Medicina e Psicologia Sistemica – IMEPS: Giuseppe Ruggiero e Stefano Iacone**

*Immagini ed emozioni in Psicoterapia sistemica. Il contributo di una ricerca clinica.*

**Istituto Dedalus: Francesco Colacicco, Olivia Pagano, Federico Bussoletti, Rita D'Angelo** *Il trattamento psicoterapico delle famiglie multiproblematiche.*

**Istituto di Psicoterapia Sistemica Integrata – IDIPSI: Antonio Restori** *La crisi della crisi: tecniche di manutenzione del sistema Crisi*

**17.15-19.15 S10. SIMPOSIO**

**CESAREA**

*Il modello cognitivista sistemico post-razionalista dalla teoria alla ricerca clinica: verso una psicologia culturale.*

**Adele De Pascale, Paola Cimbolli, Alvaro Quiñones.**

Chair: Adele De Pascale

**17.15-19.15 RT1. RESEARCH TRACK**

**SPALATO**

**Santo Di Nuovo**

**Seminari di Metodologia della Ricerca Clinica I Parte:**

*Comparazione tra Metodi e Strumenti Quantitativi e Qualitativi con esempi pratici di tecniche miste*

---

**19.30-20.45 SIMPOSI**

**19.30-20.45 SEZIONI SPECIALI**

**LEPTIS MAGNA 1**

**19.30-20.45 \*SS1. SEZIONE SPECIALE - RICERCA E MANUALIZZAZIONE**

**Società Italiana di Psicoterapia Relazionale e Sistemica – SIPRES**

**Maurizio Gallinari, Anna Maria Paulis, Chiara Meroni**

*Uno studio pilota: modelli interattivi familiari e dimensione dissociativa nella bulimia nervosa*

**Società Italiana di Psicoterapia Autogena e di Training Autogeno – ICSAT**

**Walter Orrù**

*Dal training autogeno analitico alla psicoterapia bionomica di Schultz: manualizzazione della psicoterapia*

**19.30-20.45 SS2. SEZIONE SPECIALE**

**LEPTIS MAGNA 2**

**Giorgio Cristiano Cavallero, Fabio Alivernini**

*Valutazione della qualità e della trasparenza -CNSP*

**19.30-20.45 PL1. PRESENTAZIONI LIBRI**

**LEPTIS MAGNA 3**

**Giovanni Madonna e Francesca Nasti:** *Della separazione e della riconnessione.*

*Elementi di psicopatologia e di psicoterapia sistemico-relazionale in chiave di Ecologia della mente*

*Collana: Psicoterapia della famiglia, Franco Angeli, 2015*

---

# GIOVEDÌ 22 OTTOBRE

## 8.00-9.00 PRESENTAZIONI PREMIO GIOVANI E PREMIO RICERCA

CESAREA

**PG1.** Francesca Bandirali, e altri; Laura Bongiorno, e altri; Stefano Ierace, e altri

POLA

**PG2.** Raffaele Riccardis; Maria Novella Rodi e altri; Denni Romoli

SPALATO

**PG3.** Andrea Torsello e altri; Maddalena Vagnarelli; Giuseppe Crisafulli

---

LEPTIS MAGNA

## 9.00-9.30 RELAZIONE AD INVITO

**Maria Luisa Manca**

*Sintonizzazione, corpo e regolazione degli affetti*

## 9.30-10.00 RELAZIONE A INVITO

**Vittorio Lingiardi, Laura Muzi**

*La personalità del paziente e le risposte emotive del terapeuta. E la personalità del terapeuta?*

## 10.00-10.30 RELAZIONE AD INVITO

**Giovanni Liotti**

Le ricerche di esito sulle psicoterapie del DBP: rapporti fra psicopatologia e psicoterapia

Chair: **Camillo Loredano, Piero Petrini**

**10.30-10.45** Discussione

**10.45-11.15** BREAK

## 11.15-12.15 D1. DIALOGO

**Girolamo Lo Verso/Paolo Migone**

*Il gruppo come strumento psicoterapeutico oggi*

Chair: **Annibale Bertola, Cinzia Niolu**

## 12.15 - 13.15 K1. KEYNOTE ADDRESS

**Jeanne Watson**

Building the Self and Facilitating Emotional Processing in EFT

*La costruzione del sé e la facilitazione dei processi emozionali nella EFT*

Ch: **Alberto Zucconi**

**13.15-14.30** LUNCH BREAK

---

## 14.30-16.30 WOKSHOPS

**14.30-16.30 W10. INVITED WORKSHOP**

LEPTIS MAGNA 1

**Jeanne Watson**

*An Introduction to Emotion Focused Psychotherapy*

**14.30-16.30 W11. WORKSHOP**

LEPTIS MAGNA 2

**Scuola di Specializzazione in Psicoterapia Breve Strategica - CTS**

**Giorgio Nardone**

*Il trattamento in tempi brevi nel DOC. Stratagemmi terapeutici per le differenti varianti compulsive e risultati della ricerca intervento longitudinale*

**14.30-16.30 W12. WORKSHOP**

LEPTIS MAGNA 3

**Carmine Saccu**

*La crisi in tempo di crisi nelle famiglie multiproblematiche*

**14.30-16.30 W13. WORKSHOP**

**LEPTIS MAGNA 4**

**Società Italiana di Psicoterapia Relazionale e Sistemica – SIPRES**

**Sergio Lupoi**

*Psicoterapia di gioco: tra finzione e realtà*

**14.30-16.30 W14. WORKSHOP**

**ORANGE I**

**Scuola Superiore di Analisi Transazionale "Seminari Romani di Analisi Transazionale"**

**Raffaella Sasso, Silvia Attanasio**

*Analisi transazionale e stati di coscienza allargata: il luogo del Sé relazionale*

**14.30-16.30 W15. WORKSHOP**

**ORANGE II**

**Scuola Italiana di Ipnosi e Psicoterapia Ericksoniana – SIPE**

**Wilma Sponti**

*Dal linguaggio del potere al linguaggio dell'umanità (Particelle Elementari).*

**14.30-16.30 W16. WORKSHOP**

**TARRAGONA**

**Associazione Italiana per l'Integrazione in Psicoterapia - AIIP**

**Jose Ramon Pernia Morales**

*"Ogni giorno una parte di me manca all'appello!". Assistere persone con SLA e loro familiari: un'esperienza clinica*

**14.30-16.30 W17. WORKSHOP**

**CESAREA**

**Istituto di Psicoterapia Psicomunitas**

**Luca Napoli**

*Traditi dal cuore: quando l'amore diventa dipendenza affettiva. Tecniche e strumenti per liberarsene*

**14.30-16.30 W18. WORKSHOP**

**POLA**

**Istituto di Specializzazione in Psicologia Psicoanalitica del sé e Psicoanalisi Relazionale– ISIPSé**

**Gianni Nebbiosi, Mariangela Tempestini, Carlo Carapellese**

*Empatia e regolazione affettiva tra psicoterapia e società*

**14.30-16.30 W19. WORKSHOP**

**SPALATO**

**Società Italiana di Psicoterapia Funzionale – SIF:**

**Maria Luisa Passarini, Enrica Pedrelli, Roberta Rosin, Luciano Sabella**

*La genitorialità nell'epoca della crisi: il Neo-Funzionalismo a sostegno della famiglia*

---

**16.45 -18.45 \* T1. Trialogo**

**LEPTIS MAGNA 1**

**Francesco Canevelli/ Umberta Telfener/ Luigi Schepisi**

*Elementi per la costruzione della relazione terapeutica*

*Chair: Luigi Schepisi*

---

## **16.45 -18.45 \*WORKSHOPS**

### **16.45 -18.45 W20. WORKSHOP**

**LEPTIS MAGNA 2**

**Istituto dell'Approccio Centrato sulla Persona - IACP**

**Emanuela Tardioli, Manuela Tremante**

*L'incontro significativo: contatto con l'altro e autoregolazione nell'approccio centrato sulla persona*

### **16.45 -18.45 W21. WORKSHOP**

**LEPTIS MAGNA 3**

**w.22 Istituto di Psicoterapia Sistemica Integrata – IDIPSI: Gianfranco Bruschi, Alessia Ravasini, Marina Morini, Chiara Castelli, Andrea Torsello**

*Gruppo, sistema, intersoggettività: la mente caleidoscopio*

### **16.45 -18.45 W22. WORKSHOP**

**LEPTIS MAGNA 4**

**Istituto Dedalus: Francesco Colacicco, Elisabetta Berardi, Massimo Pelli, Igor Siciliano**

*L'intervento con la coppia in situazioni multiproblematiche*

### **16.45 -18.45 W23. WORKSHOP**

**ORANGE I**

**Scuola Romana di Psicoterapia Familiare**

**Antonio Acerra, Vincenzo D'Innella:** *Psicoterapia e tecnologia. Dalla mente incarnata al Dr. Notes: un nuovo supporto al trattamento e assessment psicoterapeutico*

**Michele Giannotti, Franco Baldoni:** *Comportamento non verbale e attaccamento in età scolare: analisi tramite il programma Doctor Notes*

---

## **16.45 -18.45 SIMPOSI**

### **16.45-18.45 S11. SIMPOSIO**

**ORANGE II**

***Il corpo nella regolazione degli affetti***

**Massimo Biondi:** *Corpo ed emozione*, **Luigi Janiri:** *Obesità: un corpo psicopatologico*, **Piero Rolando:** *Le emozioni e la loro regolazione in analisi bioenergetica*, **Renata Tambelli:** *Da uno a due: il corpo e la costruzione della relazionalità corporea nella comunicazione primaria Madre-Bambino*

Chair: **Patrizia Moselli**

### **16.45 -18.45 S12. SIMPOSIO**

**TARRAGONA**

***Adsistere: la terapeuticità psicologica con persone con malattie organiche***

**Maura Anfossi:** *"La malattia mi ha guarito". L'intervento psicologico in ospedale*, **Anita Casadei:** *Sofferenze vissute nell'infanzia, oncologia e trattamento psicoterapeutico*,

**Simone Cheli:** *Consapevolezza e riflessività in psiconcologia*, **Ramon Pernia:** *La*

*terapeuticità con persone affette da SLA: Un modello di integrazione teorica*

Chair: **Ezio Menoni**

### **16.45 -18.45 S13. SIMPOSIO-ESPERIENZA DI SÉ, MENTE/CORPO ED ESISTENZIALITÀ**

**CESAREA**

**Istituto di Psicoterapia Psicoumanitas**

**Antonio Lo Iacono**

*Psicoterapia della crisi tra mente e corpo e serendipità*

**IPUE "Luigi De Marchi"**

**Alessio Finetti**



*(R)Esistere al tempo della crisi. L'esistenzialità come struttura psicologica*

**Scuola in Psicoterapia Gestaltica Integrata – SIPGI**

**Raffaele Sperandeo, Patrizia Bonvissuto, Elena Gigante, Daniela Moriniello, Daniela Albesi, Giuseppina Daniele**

*Un modello gestaltico “dell'esperienza di sé” nel Disturbo Borderline di Personalità*

**16.45 -18.45 S14. SIMPOSIO - PSICOTERAPIA E NEUROSCIENZE**

**POLA**

**Scuola Europea di Psicoterapia Funzionale – SEF: Paola Bovo** *Neuroni specchio e neuroni bimodali: il movimento è anche conoscenza.* **Scuola di Formazione di Psicoterapia ad Indirizzo Dinamico – SFPID: Sara Russo, Giorgio Marchese** *Il concetto di salute e malattia. L'epigenetica nel grande network della PNEI. La psicoterapia e il rapporto con le neuroscienze.* **Società Italiana di Psicoterapia Funzionale – SIF: Calogero Taormina, Marco Iacono** *Le modalità di funzionamento del Controllo: dalla modalità sana alle possibili varie alterazioni*  
**Chair: Sara Russo**

**16.45-18.45 RT2. RESEARCH TRACK**

**SPALATO**

**Santo Di Nuovo**

**Seminari di Metodologia della Ricerca Clinica II Parte:**

*Analisi dei Dati con particolare riferimento alla dimensione dell'effetto e alle tecniche adatte per disegni longitudinali*

---

**19.00-20.15 SEZIONI SPECIALI**

**19.00-20.15 \*SS1. SEZIONE SPECIALE**

**LEPTIS MAGNA 1**

**Scuola di Specializzazione in Psicoterapia Breve Strategica – CTS: Giorgio Nardone**

*La terapia breve strategica del Binge Eating e del vomiting: strategie e stratagemmi terapeutici e risultati di ricerca*

**19.00-20.15 \* S15. SIMPOSIO FIAP Prima Parte**

**LEPTIS MAGNA 2**

**Camillo Loredano, Annibale Bertola**

*La regolazione degli affetti come oggetto di modulazione della relazione*

**Chair: Maria Luisa Manca**

**19.00-20.15 SS2. SEZIONE SPECIALE - TERAPEUTA, INDIVIDUO E GRUPPI**

**LEPTIS MAGNA 3**

**COIRAG: Gina Cadeddu**

*Gruppi di genitori che aiutano a rimettere in dialogo la comunità*

**COIRAG: Stefano Mennella, Bianca Gallo**

*The Blank Spaces: il viaggio di terapeuta e paziente nell'abisso del “cuore di tenebra”*

**19.00-20.15 SS1. SPECIAL EVENT - TEATRO INSTABILE**

**LEPTIS MAGNA 4**

**SS2. Roberto Rocchi (les Gramelot) e il teatro instabile IDIPSI**

*Come ti faccio andare in crisi lo psicoterapeuta: esercizi di instabilità per stare con la crisi*

**19.00-20.15 PL2. PRESENTAZIONI LIBRI**

**ORANGE I**

**Valter Santilli e Antonella Carusi: R.D.Laing, L'ombra del maestro, Alpes 2015.**

*Collana: i territori della psiche*

**Maria Laura Fasciana: Storytelling. Storie terapeutiche per aiutare bambini e genitori ad aiutarsi. Collana: Ipnosi e psicoterapia, Franco Angeli, 2014**

**21.30 CENA DI GALA Ristorante "al Cuccurucù"**

# **VENERDI 23 OTTOBRE**

**8.00-9.00 PRESENTAZIONI PREMI RICERCA**

**POLA**

**PR4.** Massimo Figliola, Patrizia Marone e altri, Cristiana Natale

**SPALATO**

**PR5.** Alessandro Rossi e altri, Arianna Sirolo e altri, Raffaele Sperandeo e altri

---

**LEPTIS MAGNA**

**9.00-9.30 RELAZIONE AD INVITO**

**Massimo Di Giannantonio**

*Rapporti tra psicoterapie e Neuroscienze*

**9.30-10.00 RELAZIONE AD INVITO**

**Guglielmo Gulotta**

*Si può imparare ad essere spiritosi –quando occorre - in psicoterapia?*

**10.00-11.00 K2. KEYNOTE ADDRESS**

**David H. Olson**

*Circumplex Model and FACES IV: An Overview/Modello Circomplesso e FACES IV*

**Ch: Camillo Loriedo**

**11.00-11.15 Discussione**

**11.15-11.45 BREAK**

**11.45-12.15 RELAZIONE AD INVITO**

**Luigi Cancrini**

*Il lavoro psicoterapeutico con il piccolo bambino che ha subito maltrattamento e/o abuso in famiglia*

**12.15-12.45 RELAZIONE AD INVITO**

**Camillo Loriedo**

*Emozioni senza parole. L'alexitimia nel sistema familiare*

**12.45-13.15 RELAZIONE AD INVITO**

**Piero Petrini**

*La significazione delle emozioni nel processo psicoanalitico mutativo*

**Ch: Guglielmo Gulotta, Massimo Di Giannantonio**

**13.15-13.30 Discussione**

**13.30-15.00 LUNCH BREAK**

---

**15.00-17.00 WOKSHOPS**

**15.00-17.00 \*W24. INVITED WORKSHOP**

**LEPTIS MAGNA 1**

**David H. Olson**

*Circumplex Model and FACES IV: Research Updates from Italy and United States*

*Il Modello Circomplesso ed il FACES IV: Le nuove ricerche in Italia e negli Stati Uniti*

**15.00-17.00 SIMPOSI**

**15.00-17.00 \*S15. SIMPOSIO**

**LEPTIS MAGNA 2**

*Gioco D'azzardo Patologico: Dalla Riabilitazione Alla Psicoterapia*

**Giovanni Martinotti, Vincenzo Caretti, G.L. Conte, M. Di Nicola Chair: Luigi Janiri, Andrea Fiorentini**

---

**15.00-17.00 SIMPOSI**

**15.00-17.00 S16. SIMPOSIO**

**LEPTIS MAGNA 3**

**IPUE “Luigi de Marchi”:** *Una nuova prospettiva di approccio umanistico esistenziale in psicoterapia*

**Massimo Biondi:** *L’approccio umanistico esistenziale in medicina e in psicoterapia*,  
**Antonella Filastro:** *I nuovi sviluppi del modello umanistico esistenziale*, **Luigi Grassi,**  
*“Dalla dignità agli interventi centrati sul significato*, **Angelo Picardi:** *Verso una valutazione standardizzata della dimensione esistenziale*, **Martina Valentini:** *Le applicazioni del bio-feedback nel modello umanistico esistenziale*  
Chair: **Assunta Cioffi**

**15.00-17.00 WOKSHOPS**

**15.00-17.00 W25. WORKSHOP**

**LEPTIS MAGNA 4**

**Istituto di Ricerche Europee in Psicoterapia Psicoanalitica – IREP**

**Edmond Gillieron**

*La focalizzazione in Psicoterapia. Il modello IREP*

Chair: **Anita Casadei, Carmelo Schifano**

**15.00-17.00 SIMPOSI**

**15.00-17.00 S17. SIMPOSIO**

**ORANGE I**

**Attraverso Bateson. Vivere, ammalarsi, guarire, curare, formare in chiave di Ecologia della Mente**

**Filomena Annigliato, Antonella Bozzaotra, Annalisa Cocozza, Roberta De Martino, Saveria Giordano, Francesca Nasti e Francesco Treglia**

Chair: **Giovanni Madonna.**

**15.00-17.00 S18. SIMPOSIO**

**ORANGE II**

**Scuola Italiana di Ipnosi e Psicoterapia Ericksoniana – SIPE:**

**Fabio Carnevale, Renzo Balugani,** *Il tagliaboschi di Bateson: stati di coscienza tecno-mediati ed esoregolazione in tempi di crisi.* **Maria Cristina Perica** *Intervento ipnotico con persone che hanno perso il lavoro.* **Wilma Trasarti Sponti e Laura Sponti** *37-73: due esperienze a confronto fra appartenenza e separazione*

Chair: **Wilma Trasarti Sponti**

---

**15.00-17.00 WOKSHOPS**

**15.00-17.00 W26. WORKSHOP**

**TARRAGONA**

**Scuola di Formazione di Psicoterapia ad indirizzo Dinamico – SFPID**

**Sara Russo, Francesco D’Ambrosio, Amato Fargnoli, Andrea Polidoro, Nicoletta Visconti** *L’invasione del disturbo narcisista della personalità in tempo di crisi: psicogenesi di un fenomeno sociale*

**15.00-17.00 W27. WORKSHOP**

**CESAREA**

**Istituto di Psicoterapia Psicomunitas  
Rossella Sonnino**

*Respirando le emozioni*

**15.00-17.00 W28. WORKSHOP**

**POLA**

**Gianni Francesetti**

*La regolazione degli affetti e l'estetica del cambiamento nell'incontro terapeutico*

**15.00-17.00 W29. WORKSHOP**

**SPALATO**

**Società Italiana di Analisi Bioenergetica – SIAB**

**Rosaria Filoni, Christoph Helferich**

*Regolazione/disregolazione degli affetti e anatomia emozionale*

---

**17.15-19.15 SIMPOSI**

**17.15-19.15 \* S19. SIMPOSIO**

**LEPTIS MAGNA 1**

*Emozioni e Suicidio, Sara Acampora Tra dolore e sensi di colpa: la sofferenza di chi resta, Maurizio Pompili Empatia e rischio di suicidio, Anita Casadei, Emozioni del terapeuta nel suicidio, Paolo Girardi Emozioni e suicidio, Chair: Vincenzo Caretti*

**17.15-19.15 \* CP1. CONSULTATION PANEL**

**LEPTIS MAGNA 2**

*Confronto clinico di varie prospettive sul singolo caso*

**Massimo Biondi, Piero Petrini, Lucio Sibilia, Alberto Zucconi, Camillo Loriedo, Chair: Stefania Borgo**

**17.15-19.15 SIMPOSI**

**17.15-19.15 S20. SIMPOSIO - INTERVENTI NELL'ETÀ EVOLUTIVA**

**LEPTIS MAGNA 3**

**Associazione AIP: Kitergiata Iannelli, Ezio Menoni, Maria Novella Rodi**

*Diagnosi e terapeuticità in età evolutiva: una prospettiva di integrazione teorica. Scuola Romana di Psicoterapia Familiare: Luca Vallario Naufraghi nella rete nel tempo e nel lavoro adolescenziale - Istituto di Psicoterapia Integrata – IPI: Ezio Menoni, Eutizio Egiziano Crisi, evolutività e terapeuticità: una prospettiva integrativa*

**17.15-19.15 SIMPOSI**

**17.15-19.15 S21. SIMPOSIO - ESPERIENZE PSICOSI**

**LEPTIS MAGNA 4**

**ASL RM/E: Gabriella Neroni Mercati, Elvira Aversa, Ferdinando Bitonte, Lida Corrente, Rosanna Di Giulio, Anne Kathrin Loeser, Nora Venditti, Franca Ferrucci**

*Il gruppo di uditori di voci: l'esperienza nella ASL RM\E*

**ASL RM/G: Maria Chiara Meroni, Enrico Visani, Giuseppe Nicolò**

*Stili di funzionamento familiare ad esperienza critica: valutazione di una popolazione degente presso un Servizio Psichiatrico Diagnosi e Cura*

---

**17.15-19.15 WOKSHOPS**

**17.15 -19.15 W30. WORKSHOP**

**ORANGE I**

**Società Italiana di Psicoterapia Autogena e di Training Autogeno – ICSAT**

*Il simbolismo in psicoterapia bionomica*

**Claudio Widmann** *Il simbolismo dei colori e delle forme*

**Walter Orrù** *Il simbolismo del linguaggio d'organo*

## 17.15-19.15 **RT3. RESEARCH TRACK**

**SPALATO**

**Santo Di Nuovo**

**Seminari di Metodologia della Ricerca Clinica III Parte:**

*La Generalizzazione dei Risultati a partire da studi singoli, confrontando strategie basate sulla probabilità con quelle fondate su cumolazione e meta-analisi.*

---

## 17.15-19.15 **PAPERS**

**TARRAGONA**

**P1. Corrado D'Agostini (Università di Firenze)**

*Conseguenze cerebrali della condizione di trascuratezza nella prima infanzia.*

**P2. Andrea Giannelli, Fernanda Frera, Rossi Alessandro**

*L'osservatorio crisi dell'Ospedale Policlinico di Milano: considerazioni diagnostiche, epidemiologiche e psicologico cliniche*

**P3. Anna Maria Rapone, Cristina Cimmino, Teresa Mainiero (IIPR),**

*Tra "tempo della crisi" e "crisi del tempo". Trattamento dei Disturbi del Comportamento Alimentare (DCA) secondo i Percorsi Modulari Complessi*

**CESAREA**

**P4. Davide Ceridono, Susanna Bianchini, Cinzia Messana**

*La cura del disagio emozionale nei centri clinici delle scuole di formazione: un servizio per il territorio in tempo di crisi. Esiti delle psicoterapie condotte dagli allievi.*

**P5. Clara Battisti, Sara Filanti (Scuola Superiore di Analisi Transazionale "Seminari Romani di AT" – SIMPAT)**

*Sviluppo e regolazione affettiva nei primi anni di vita secondo il modello dell'Analisi Transazionale Personalistica*

**P6. Angelo Alessi SIMPAT**

*Analisi transazionale e tecniche enterocettive. Una possibile integrazione*

**POLA**

**P7. Simone Donnari, Livia Buratta, Martina Ardizzi, Marianna Ambrosecchia, Maurizio Peciccia, Claudia Mazzeschi, Vittorio Gallese**

*Terapia Di Gruppo Sensori-Motoria Applicata Alla Schizofrenia: Uno Studio Con Gruppo Di Controllo.*

**P8. Maddalena Vagnarelli (IACP)**

*Dexter. Ovvero come imparai a non preoccuparmi e ad usare l'empatia*

**P9. Cristiano Zamprioli (SAPP)**

*Emozioni, Sessualità ed Oncologia*

---

## 19.30-20.45 **SIMPOSI**

19.30-2045 \* **S21. SIMPOSIO FIAP Prima Parte**

**LEPTIS MAGNA 1**

**Patrizia Moselli, Gianni Francesetti**

*La regolazione degli affetti come oggetto di modulazione della relazione*

Chair: **Maria Luisa Manca**

---

## 19.30-20.45 **SEZIONI SPECIALI**

19.30-2045 \* **SC1. SPECIAL CONTRIBUTIONS**

**LEPTIS MAGNA 2**

**Marilena Capriotti**

*Le recenti acquisizioni delle neuroscienze sull'identità di genere*

19.30-20.45 **SC2. SPECIAL CONTRIBUTIONS**

**LEPTIS MAGNA 3**

**Annibale Bertola**

*Atteggiamento e motivazione pro sociale oggi: una sfida per la psicologia clinica*

**Marco Longo**

*La disregolazione affettiva nel web e nei social network, con esempi socio-clinici di gruppi esperienziali e di social dreaming tenuti nei mondi virtuali*

**19.30-20.45 SS3. SEZIONE SPECIALE – SIGNIFICATO E VALORE DELLE EMOZIONI**

**LEPTIS MAGNA 4**

**RP7. Istituto di Psicoterapia Psicoumanitas**

**Rossella Sonnino** *La finestra emozionale: un processo di visualizzazione emotiva dell'esperienza traumatica*

**19.30-20.45 SE2. SPECIAL EVENT**

**ORANGE I**

**Napoli In Treatment. Un intervento complesso di riconnessione delle lacerazioni dolenti di una metropoli**

**Antonella Bozzaotra, Annalisa Coccozza e Roberta De Martino**

Chair: **Giovanni Madonna**

**19.30-20.45 PL3.PRESENTAZIONI LIBRI**

**ORANGE II**

**Camillo Lorio e Chiara Angiolari**, *Dagli interventi paradossali alle narrazioni molteplici, 40 anni di psicoterapia relazionale sistemica*

*Collana: Psicoterapia della famiglia, Franco Angeli, 2015*

Ch: **Massimo Pelli**

**19.30-20.45 PT1-PT9 DISCUSSIONE POSTER**

**ATRIO LEPTIS MAGNA**

**PT1. Liliana Argenziano, Giuseppina Puleo, Marco Iacono**

*Il Trattamento Funzionale per pazienti con D.F.G. e Reflusso Gastro-Esofageo.*

**PT2. Marilena Banfi, Marta Fojanesi, Mariana Gallo, F.Russo, M. Valentini, Antonella Filastro, Massimo Biondi** (Dipartimento Neurologia e Psichiatria "Sapienza" Università di Roma)

*"Mamma mi vuoi bene?". Relazioni genitoriali e bassa statura idiopatica*

**PT3. Marilena Banfi, Marta Fojanesi, Mariana Gallo, F.Russo, M. Valentini, Antonella Filastro, Massimo Biondi** (Dipartimento Neurologia e Psichiatria, "Sapienza" Università di Roma)

*LA VITA IN GIOCO...Il Disagio Emozionale nei giocatori di ruolo online e live*

**Pt4. Marilena Banfi, Lisa D'Aniello, Maria Cecilia Dionisi, Monica Zocconali, Antonella Filastro, F. Marinangeli, T. Trapasso** (Dipartimento Neurologia e Psichiatria "Sapienza" Università di Roma)

*La morte è una farfalla colorata... Lutto complicato e Psicoterapia: un Case Report*

**PT5. Maria Cecilia Dionisi, Marilena Banfi, Lisa D'Aniello**

*Io sono ciò che tu vuoi che io sia...Stile di attaccamento e perversione, un Case Report*

**PT6. Raffaele Riccardis**

*L'intervento Clinico In Età Evolutiva Attraverso Il "Contesto Naturale"*

**PT7. Lucio Sibilìa, Becciu, Borgo, Colasanti, Dimitra Kakaraki**

*Progressi della prospettiva cognitivo-comportamentale nella clinica e nella prevenzione*

**PT8. Monica Zocconali** (Dipartimento Neurologia e Psichiatria “Sapienza” Università di Roma), **Rita De Carli** (Dipartimento Psicologia Dinamica e Clinica, “Sapienza” Università di Roma)

*Il disturbo somatico in psicologia clinica: un'esperienza di valutazione integrata*

**PT9. Monica Zocconali, Marilena Banfi** (Dipartimento Neurologia e Psichiatria “Sapienza” Università di Roma), *Neglect, attaccamento e bulimia*

---

# SABATO 24 OTTOBRE

**LEPTIS MAGNA**

**8.30-9.00 RELAZIONE AD INVITO**

**Gianluca Castelnuovo, Luigi Janiri**

*Tecnologia Positiva e Healthy Aging*

**9.00-9.30 RELAZIONE AD INVITO**

**Edmond Gillieron**

*Gestione degli affetti e cambiamento psichico*

**9.00-9.30 RELAZIONE AD INVITO**

**Stefano Cirillo**

*Qualche suggerimento ai colleghi, giovani e meno giovani, per sopravvivere al mestiere che abbiamo scelto*

*Ch. Anna Maria Mandese, Luisa Martini*

**10.00-10.15 Discussione**

**10.15-10.45 BREAK**

**10.45-11.45 K3. KEYNOTE ADDRESS**

**Scott Baum**

*The wisdom of the body in times of crisis and dysregulation.*

*La saggezza del corpo in tempi di crisi e disregolazione*

*Ch: Patrizia Moselli*

**11.45-13.15 PANEL**

*Spazi bianchi della rappresentazione*

**Maurizio Balsamo, Annamaria Mandese, Renata Tambelli, Fabio Fiorelli**

*Chair: Amalia Giuffrida, Luigi Janiri*

**13.15-13.30**

**Conclusioni: Camillo Loriedo, Piero Petrini**

**Per informazioni: [info@sipsic.it](mailto:info@sipsic.it)**



**SOCIETÀ ITALIANA DI PSICOTERAPIA (SIPSIC)  
COMPONENTI E CARICHE**

**Consiglio Direttivo**

Nino Dazzi	<i>Presidente Onorario</i>
Camillo Loredò	<i>Presidente</i>
Piero Petrini	<i>Presidente</i>
Massimo Biondi	<i>Coordinatore Comitato Scientifico</i>
Giovanni Liotti	<i>Coordinatore Comitato Scientifico</i>
Alberto Zucconi	<i>Segretario</i>
Patrizia Moselli	<i>Tesoriere</i>
Maria Luisa Manca	<i>Consigliere</i>
Massimo Di Giannantonio	<i>Consigliere</i>
Luigi Janiri	<i>Consigliere</i>
Vittorio Lingiardi	<i>Consigliere</i>

**Comitato Revisori**

Anita Casadei, Gianmarco Polselli, Luigi Schepisi, Nicoletta Visconti

**Comitato Scientifico**

Maurizio Andolfi	Girolamo Lo Verso
Stefania Borgo	Giovanni Madonna
Annibale Bertola	Cesare Maffei
Lauigi Cancrini	Marisa Malagoli Togliatti
Stefano Carta	Francesco Mancini
Giorgio Cavallero	Annamaria Mandese
Lorenzo Cionini	Paolo Migone
Stefano Cirillo	Romolo Petrini
Franco Del Corno	Mario Reda
Santo Di Nuovo	Ezio Sanavio
Giuseppe Ducci	Alberto Siracusano
Gianni Francesetti	Valeria Ugazio
Daniele La Barbera	Mari Lori Zaccaria

**Comitato dei Consulenti**

Susanna Bianchini	Rodolfo De Bernard
Adele de Pascale	Gianni Francesetti
Guglielmo Gulotta	Claudio Mencacci
Jaime Ondarza Linares	Luigi Onnis
Giuseppe Ruggiero	Carmine Saccu
Umberta Telfener	



**Comitato Organizzativo del Congresso**

Camillo Lorigo, Maria Luisa Manca, Annamaria Mandese, Luisa Martini,  
Mario Meringolo, Patrizia Moselli, Piero Petrini, Alberto Zucconi

**Presidenti del Congresso**

Camillo Lorigo e Piero Petrini

**Responsabile Segreteria Scientifica Organizzativa:**

Stefania Mannarino, Nadia Marches

**Coordinatrice Segreteria Scientifica Organizzativa:**

Martina Petrollini

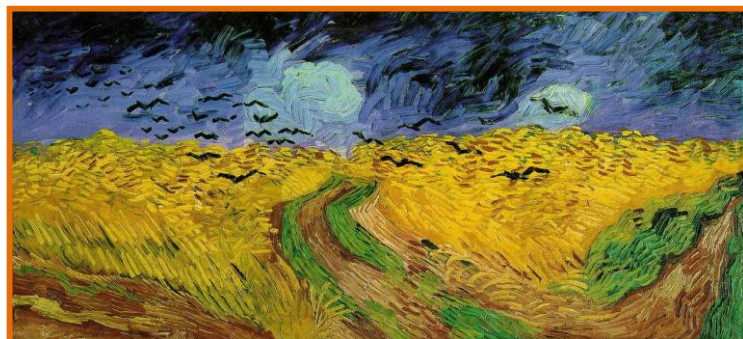
**Coordinamento Scientifico:**

Anna Mauria Paulis, Barbara Coacci, Martina Petrollini,  
Sara Acampora, Alessia Gangi, Giorgia Marziani,  
Grazia Sciarillo, Giulia De Carlo, Daniela Veneruso,  
Cristina De Rose, Dalila Talevi, Barbara Coacci,  
Floriana Maione, Viviana Campanella,  
Giorgia Compagnone, Riccardo Serra

**Segreteria Amministrativa:**

Assunta Boccaccini

**[info@sipsic.it](mailto:info@sipsic.it)**



# Programma POST-CONGRESS SIPSIC 2015

## WORKSHOPS POST-CONGRESSO

### SABATO 24 OTTOBRE

**14.30-18.30 WP1. WORKSHOP POST-CONGRESSO**

**David H. Olson**

The Clinical Use of FACES IV and the Circumplex Model  
*L'Uso clinico del FACES IV e il Modello Circomplesso*

**14.30-18.30 WP2. WORKSHOP POST-CONGRESSO**

**Jeanne Watson**

Transforming Emotional Pain with Emotion Focused Psychotherapy.  
*La Trasformazione del dolore emotivo con l'Emotion Focused Psychotherapy*

### DOMENICA 25 OTTOBRE

**9.00-16.00 WP3. WORKSHOP POST-CONGRESSO**

**Scott Baum**

A Body of Wisdom: The Modern Bioenergetic Approach to Emotion  
*Un corpo di saggezza: l'approccio della bioenergetica moderna all'emozione, alla psyche e all'espressione*

## RESEARCH TRACK *Percorso di preparazione alla ricerca*

**Santo Di Nuovo**

### SEMINARI DI METODOLOGIA DELLA RICERCA CLINICA

Il ciclo di seminari, 3 di due ore ciascuno, inseriti nell'ambito del Congresso SIPSIC, intende fare il punto sulla possibilità di reperire metodologiche di ricerca empirica specifiche per la psicologia clinica e la valutazione dell'intervento terapeutico, indicando gli strumenti e le tecniche di analisi dei dati più appropriate e utili.

Il punto di partenza sarà la considerazione del perché i disegni sperimentali classici sono spesso inadatti per la ricerca clinica, avvalendosi anche dalla breve presentazione di esperienze problematiche di ricerca da parte dei partecipanti.






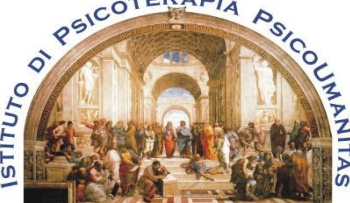



- *Durante il Corso verranno offerte ai partecipanti indicazioni su **strumenti e software** da utilizzare per la ricerca clinica, e **fonti bibliografiche** per approfondimenti.*
- *Perché la partecipazione sia proficua, è indispensabile seguire tutti e tre i seminari, i cui contenuti sono collegati sequenzialmente tra loro.*
- *Un attestato di partecipazione verrà consegnato alla fine del Corso a coloro che hanno frequentato tutti e tre i seminari*

# Scuole e Associazioni che sponsorizzano il III Congresso SIPSIC

<p><b>Coordinamento Nazionale delle Scuole Private di Psicoterapia – C.N.S.P.</b></p>		
<p><b>Federazione Italiana delle Associazioni di Psicoterapia – F.I.A.P.</b></p>		
<p><b>Associazione italiana per l'integrazione in psicoterapia – AIIP</b></p>		<p><b>ASSOCIAZIONE ITALIANA PER L'INTEGRAZIONE IN PSICOTERAPIA</b> Via Erbosa, 30 - 50126 Firenze - 055-0946975 - <a href="mailto:info@integrazione-aiip.com">info@integrazione-aiip.com</a></p>
<p><b>Centro di Terapia Strategica – CTS</b></p>	 <p><b>CENTRO DI TERAPIA STRATEGICA®</b> PSYCHOTHERAPY CLINIC, RESEARCH &amp; TRAINING INSTITUTE POSTGRADUATE SCHOOL OF BRIEF STRATEGIC PSYCHOTHERAPY OFFICIALLY ACKNOWLEDGED BY M.I.U.R.</p>	
<p><b>Centro per la Ricerca in Psicoterapia - CRP</b></p>		

**COIRAG**



<p><b>Istituto di Psicoterapia Dedalus</b></p>	
<p><b>Istituto dell'Approccio Centrato sulla Persona - IACP</b></p>	
<p><b>Istituto di Medicina e Psicologia Sistemica – IMEPS</b></p>	
<p><b>Istituto di Psicologia Umanistica Esistenziale – IPUE</b></p>	
<p><b>Istituto di Psicoterapia Integrata – IPI</b></p>	
<p><b>Istituto di Psicoterapia Psicomunitas</b></p>	
<p><b>Istituto di Psicoterapia Sistemica Integrata - IDIPSI</b></p>	
<p><b>Istituto di Specializzazione in Psicologia del sé</b></p>	
<p><b>Istituto Italiano di Psicoterapia Relazionale - IIPR</b></p>	

<p><b>Istituto Ricerche Europee in Psicoterapia Psicoanalitica - IREP</b></p>	
<p><b>Società Accademia di Psicoterapia Psicoanalitica - SAPP</b></p>	
<p><b>Scuola di Formazione di Psicoterapia ad Indirizzo Dinamico – S.F.P.I.D.</b></p>	
<p><b>Scuola Europea di Psicoterapia Funzionale - SEF</b></p>	
<p><b>Scuola Italiana di Ipnosi e Psicoterapia Ericksoniana – SIIFE</b></p>	
<p><b>Scuola Romana di Psicoterapia Familiare</b></p>	
<p><b>Scuola Superiore di Analisi Transazionale Seminari Romani di A.T.</b></p>	

<p><b>Scuola di Specializzazione in Psicoterapia Gestaltica Integrata</b></p>	 <p><b>SiPGI</b>  Scuola di Specializzazione in Psicoterapia Gestaltica Integrata  decreto M.I.U.R. 12/10/2007 - G.U. n°249 del 25/10/2007  decreto M.I.U.R. 02/08/2012 - G.U. n°195 del 22/08/2012</p>
<p><b>Società Italiana di Analisi Bioenergetica - SIAB</b></p>	
<p><b>Società Italiana di Psicoterapia Funzionale - SIF</b></p>	 <p><i>S.I.F.</i>  <i>Società italiana di Psicoterapia Funzionale</i></p>
<p><b>Società Italiana di Psicoterapia Relazionale e Sistemica - SIPRES</b></p>	 <p>SIPRES.</p>
<p><b>Italian Committee of Autogenic Psychotherapy and Autogenic Training - ICSAT</b></p>	